

ぼうぼう通信

47号 (2022年1月)



「空・野原・樹」 (K.O)



特定非営利活動法人ハートフィールド

たなし工房
グループホームわんど
相談支援センターたなし

【法人事務所】東京都西東京市田無町3-3-7-801

Tel 042-468-3061

Fax 042-452-8080

URL:<http://www.hartfield.or.jp/>

あいかわらずの1年だった

白倉 悦子

去年は、相変わらずコロナの1年だった。

グループホームの職員はありがたいことに、PCR検査をやっていただけています。毎週検査結果が来ますが、もし陽性のスタッフが出たらどうしたらいいのかと思うと、最初の頃は毎週ひやひやしていましたが、こう長くなると緊張感も薄らぎ始めています。今年の3月までまた延長して行ってくれるようです。

入居者の方への日々の支援は15分などと決めています、掃除支援などそれでは済まない、結局は通常と変わらぬ関わりをしています。

ホームが1つ増えただけなのに、忙しさは倍以上になったように思います。精神科病院への同行、他科への受診同行、個別の相談への対応、関係機関との会議等々、毎日何かしらの対応に追われていました。色々ありましたし、救急車を呼ぶことも多かったです、大きな事故・怪我がなく1年を終われたことにホッとしています。

これからも、メンバー、スタッフで協力してより良い地域生活が送れるよう進んでいきたいと思います。変わらぬご支援をお願い致します。



たなし工房の主な出来事 (3月～12月)

4月	スポーツ (バレーボール)	11月	スポーツ (バレーボール)
6月	音楽サークル	12月	大掃除
9月	スポーツ (バレーボール)		仕事納め
10月	バスハイク (富士山・山中湖)		

♡♣♠♥♦♣♠♡♣♠♥♦♣♠ 新しいスタッフ ♣♠♥♦♣♠♡♣♠♥♦♣♠♡

細井 泰伸

皆さん初めまして、11月からハートフィールドに常勤として入職しました細井です。すでに幾名の方々とは面識済みですが、改めてあいさつさせていただきます。約1ヵ月間たなし工房とわんどで活動してきましたが、親切にアドバイスをいただく事が多く、大変に助かりました。その助けていただいた分を返せるように、援助者として精進します。



創 作

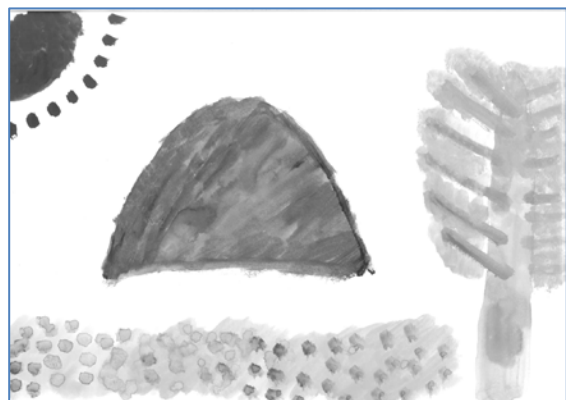
Y.S

昨今のコロナ禍の影響で、約1年半ぶりに、たなし工房の創作活動をしました。絵を描く事は、あまり得意では無いですが、次の絵画展に向けて、下手なりに、頑張っていきたいと思います。

バスハイク (富士山)

N.Y

富士山に行くことになり、私は SMAP が富士山を登っているのを思い出しました。私も SMAP が行っているなら行ってみたいな~と思っていました。今回、幸運にも行くことになり、嬉しく思いました。五合目の神社でおまいりして良かったです。行きも帰りも談合坂に寄って安心しました。調布 IC の道もだいぶ勉強してけっこう覚ええました。富士山につれていっていただきありがとうございました。



「空・野原・樹」 (N.Y)

退院して思うこと

K.S

去年の12月に、約半年間入院しました。20年間、タバコを吸っていましたが入院をきっかけに止めました。食事の栄養バランスが悪かったもの入院の原因だったので、退院した今、栄養の大切さを痛感しています。五十肩にもなり、日頃の運動の大切さも退院して、改めて感じています。

現在も病気で苦しんでいるので、うまく付き合っていきたいと思っています。

スポーツレク

M.O

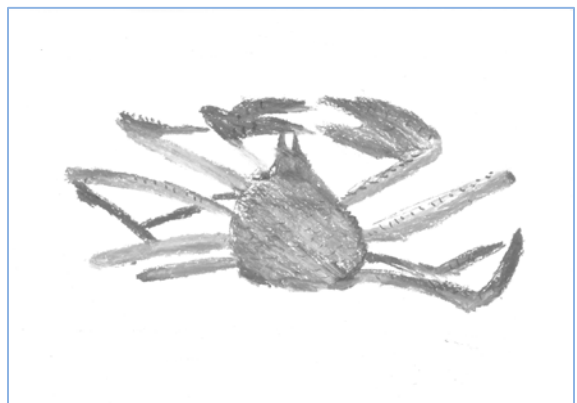
私は、作業所のプログラムの中に、スポーツレクが組み入れられている福祉制度に感謝しています。というのは、健常者で社会生活を営んでいる人だったら、スポーツをやりたくても、スポーツをする時間を確保するだけでも大変だと思います。

それが、何の手続きもなしに、しかも費用も払わずにスポーツ（バレーボール）が出来るからです。

又、工房のバレーボールの練習は、参加者全員が叱咤激励されながら、一丸となって練習することによって一体感が味わえます。それは、まるで、学生時代の部活を再体験しているような気分です。

ちなみに、私はバレーボールの練習に初めて参加させていただいた当初は、右も左も分からず、困惑や動揺をしてばかりでした。ですが、バレーボールの練習も場数を踏むうちに手応えを感じるようになり、楽しさや、やりがいさえもおぼえるようになりました。

せっかくバレーボールの練習をする貴重な機会を与えられているので、私は、バレーボールの練習については、試合での勝利、更には優勝を目指し、渾身の力を振り絞って全力でのぞむことを自分自身に誓っています。



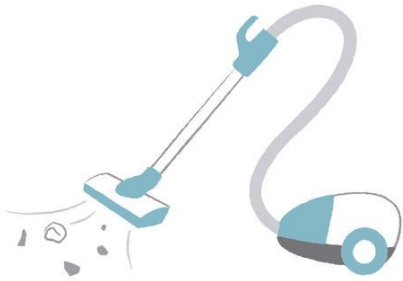
「カニ」 (Meg)

～グループホームわんどの「んど」だより～

2つのはじめまして

こんにちわ。私はわんどで初めて一人暮らしをしています。最初は右も左もわからない私に世話人の方々が買い物や掃除を手伝ってくれました。又、ハーモニーやえぽっくや市の障害福祉課や訪問看護の方々がその道のプロフェッショナルとして私を支えてくれて感謝しています。ありがとうございます。

又、私はたなし工房で修行中の身です。工房を選んだ理由は、私の得意とする“照合”の作業があったからです。立って作業するのは辛いですがやり甲斐もあります。今はゴルフボール詰めを頑張っています。これはなかなか難しいですが、ほどほどに頑張ります。



グループホーム

グループホームを利用させていた^Mだいて約1ヶ月。生活も安定してきています。スタッフの皆さんにお世話になって、生活のサイクルをお手伝いしてもらっています。今後ともよろしくお願ひします。



わんど3 交流室

～．

○ NPO 法人ハートフィールド賛助会費納入のお願い

今年度（令和2年4月～令和3年3月）の賛助会費の納入をお願いいたします。郵便局の口座にお振込みいただくか、法人事務局にて会費を受け付けております。個人会員は1口 1,000円、法人会員は1口 5,000円でともに1口以上。正会員の方は1口 2,000円となります。同封の振込み用紙をお使いいただくと手数料がかかりません。なお、3年以上会費の納入が確認できない場合には、自動的に退会となりますのでご了承ください。

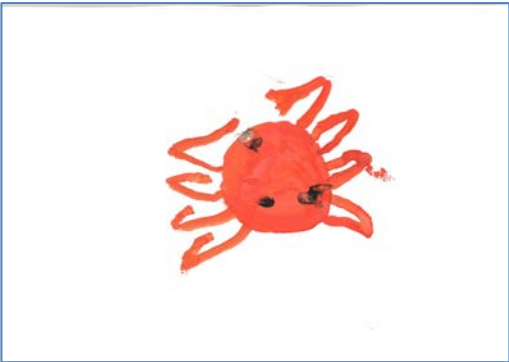
<振り込み先>
郵便局 口座番号 00180 - 4 - 707236
加入者名 特定非営利活動法人ハートフィールド

○ 賛助会費をいただきました（敬称略・順不同）

国際ソロプチミスト東京一西 小川貞泰 澁谷正子 海老沢進
横田忠夫 山下實樹夫 三芳静枝 伊藤壽美枝 西岡道博
山本倫子 三上満子 荒田茂夫 大倉千恵子 板倉宏子
（有）緑葬儀社 高梨昭子 後藤晋司 ずう
匿名（3名）

○ 寄附金・寄附をいただきました
（敬称略・順不同）

国際ソロプチミスト東京一西
澁谷正子 後藤晋司
匿名



「カニ」 (M.T)